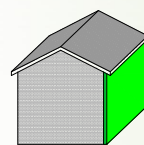
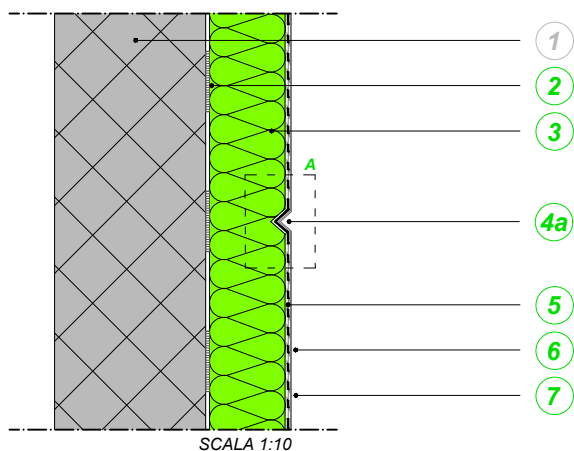


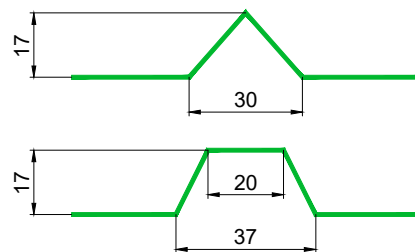
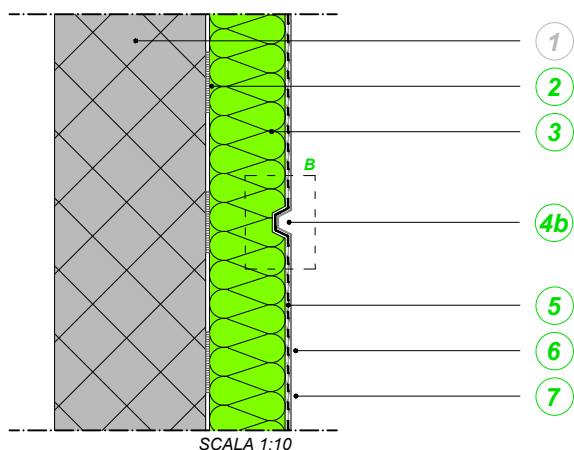
APPLICAZIONI DI PROFILI PER LESENE



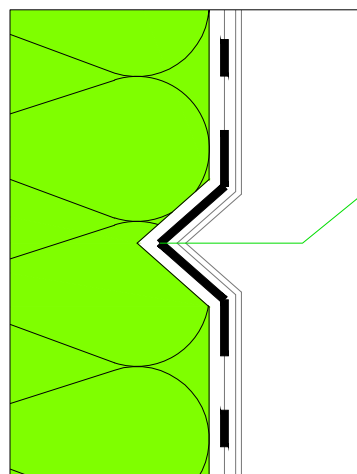
25



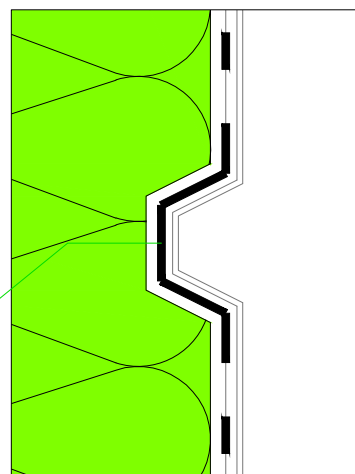
- 1 SUPPORTO
- 2 ADESIVO
- 3 PANNELLO ISOLANTE SINTETICO
- 4a RETE PREFORMATA PER SCANALATURE A TRIANGOLO
- 4b RETE PREFORMATA PER SCANALATURE A TRAPEZIO
- 5 RASATURA ARMATA
- 6 FONDO DI FINITURA
- 7 INTONACHINO A SPESSORE



PARTICOLARE A SCALA 1:2



PARTICOLARE B SCALA 1:2



NOTA: I profili per lesene vanno sempre sovrapposti con la rete di armatura per almeno 10 cm

Le presenti informazioni sono di carattere generale e redatte in base alle nostre migliori conoscenze tecniche ed applicative. Non essendo a conoscenza di eventuali problematiche relative all'opera in oggetto e non potendo intervenire direttamente sulle condizioni del cantiere e sull'esecuzione dei lavori, esse rappresentano indicazioni di carattere generale. E' opportuno verificare in cantiere per l'effettiva funzionalità delle soluzioni proposte, sulla base delle tipologie costruttive presenti. Sarà cura del Progettista, della D.L. e dell'Impresa verificare l'idoneità ed eventualmente adattare ogni singolo caso alla metodologia riportata. Per l'esatto impiego dei materiali proposti e per la buona riuscita dell'intervento è indispensabile che l'Applicatore segua le istruzioni contenute nella documentazione tecnica aziendale d'ogni singolo prodotto.

KERA KOLL
The GreenBuilding Company